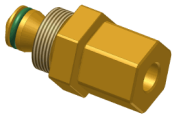


Sprüh- und Blasdüsen

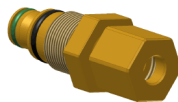
Sprüh- und Blasdüsen Innenmischprinzip

mit Sprührohraußendurchmesser 8 mm



Für Sprühköpfe

Nummernschlüssel: 305-25xxx/K



Für Sprühköpfe **mit** Wechselplattensystem

Nummernschlüssel: 305-26xxx/K

Nummernschlüssel:
Nummernschlüssel:

305-25 x xx/K
305-26 x xx/K

**Anzahl der
Luftbohrungen**
4 = 3 Bohrungen; Ø 1,5mm*
5 = 3 Bohrungen; Ø 1,8mm
6 = 6 Bohrungen; Ø 1,5mm

**Durchmesser
Mediumbohrung**
05 = 0,5mm*
06 = 0,6mm
07 = 0,7mm
08 = 0,8mm*
10 = 1,0mm*
12 = 1,2mm
15 = 1,5mm
18 = 1,8mm

**K = komplett mit Mutter,
Schneidring, O-Ring**
Ersatzteile siehe Rückseite

Sprüh- und Blasdüsen Außenmischprinzip (Kugelsprühdüsen) Juni 2016



Für Sprühköpfe

Nummernschlüssel: 306-950xx



Für Sprühköpfe **mit** Wechselplattensystem

Nummernschlüssel: 306-960xx

Nummernschlüssel: 306-950xx
Nummernschlüssel: 306-960xx

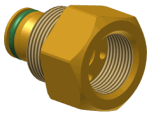
Durchmesser Sprühmediumbohrung
05 = Ø 0,5mm*
06 = Ø 0,6mm
07 = Ø 0,7mm
08 = Ø 0,8mm*
10 = Ø 1,0mm*
12 = Ø 1,2mm
15 = Ø 1,5mm



Kugeleinsatz: 306-901xx

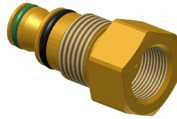
Durchmesser Sprühmediumbohrung
05 = Ø 0,5mm*
06 = Ø 0,6mm
07 = Ø 0,7mm
08 = Ø 0,8mm*
10 = Ø 1,0mm*
12 = Ø 1,2mm
15 = Ø 1,5mm

Düsen zum direkten Einschrauben von Wechselkappen



Für Sprühköpfe

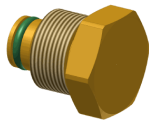
Nummernschlüssel: 305-65530/K



Für Sprühköpfe **mit** Wechselplattensystem

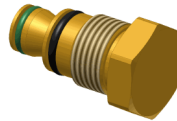
Nummernschlüssel: 305-66730/K

Blinddüsen zum Verschließen von Düsenbohrungen



Für Sprühköpfe

Nummernschlüssel: 305-05000/K



Für Sprühköpfe **mit** Wechselplattensystem

Nummernschlüssel: 305-06000/K

Ersatzteile für Sprüh- und Blasdüsen



Überwurfmutter 8-L
für Rohr- \varnothing = 8 mm
Best.-Nr.: 033-00041

Überwurfmutter 8-S
für Rohr- \varnothing = 8 mm
Best.-Nr.: 033-00051

Überwurfmutter 10-L
für Rohr- \varnothing = 10 mm
Best.-Nr.: 033-00042



Schneidring 8-L
für Rohr- \varnothing = 8 mm
Best.-Nr.: 033-00101

Schneidring 10-L
für Rohr- \varnothing = 10 mm
Best.-Nr.: 033-00102



O-Ring
Best.-Nr.: 231-20080



O-Ring
Best.Nr.: 230-25110