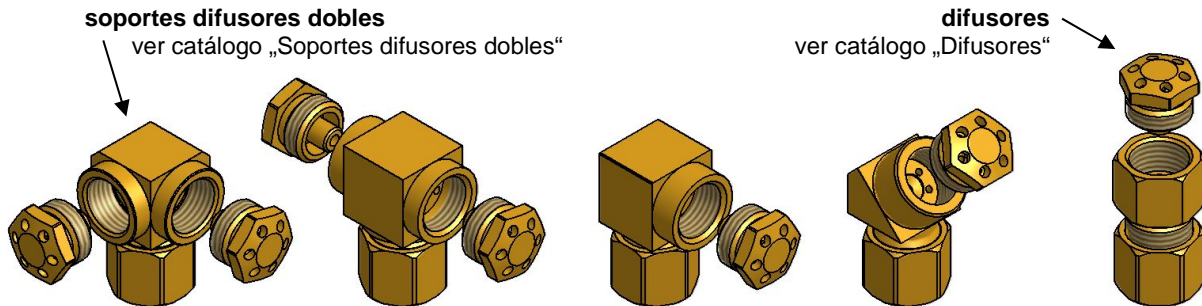


Toberas de pulverización y soplado

tubo-tubo



soporte difusor compl. con tuerca tapón y bicono

ref. n°: 300-51000/K = soporte difusor 0°	para tubo-tubo 10 mm
ref. n°: 300-50100/K = soporte difusor 5°	para tubo-tubo 10 mm
ref. n°: 300-50500/K = soporte difusor 10°	para tubo-tubo 10 mm
ref. n°: 300-50000/K = soporte difusor 15°	para tubo-tubo 10 mm
ref. n°: 300-50200/K = soporte difusor 20°	para tubo-tubo 10 mm
ref. n°: 300-56000/K = soporte difusor 30°	para tubo-tubo 10 mm
ref. n°: 300-54000/K = soporte difusor 45°	para tubo-tubo 10 mm
ref. n°: 300-50300/K = soporte difusor 60°	para tubo-tubo 10 mm
ref. n°: 300-50400/K = soporte difusor 75°	para tubo-tubo 10 mm
ref. n°: 300-57000/K = soporte difusor 90°	para tubo-tubo 10 mm
ref. n°: 300-50600/K = soporte difusor 110°	para tubo-tubo 10 mm
ref. n°: 300-59010/K = soporte difusor doble „L“	para tubo-tubo 10 mm
ref. n°: 300-61010/K = soporte difusor doble „L“	para tubo-tubo 12 mm
ref. n°: 300-61000/K = soporte difusor doble „T“	para tubo-tubo 10 mm
ref. n°: 300-59000/K = soporte difusor doble „T“	para tubo-tubo 12 mm
ref. n°: 300-62010/K = soporte difusor doble „Y“	para tubo-tubo 10 mm
ref. n°: 300-62012/K = soporte difusor doble „Y“	para tubo-tubo 12 mm

tubo especial de acero

ref. n°: S86-000010015 = tubo especial de acero Ø 10x1,5 mm
ref. n°: S86-000010010 = tubo especial de acero Ø 10x1,0 mm
ref. n°: S86-000012010 = tubo especial de acero Ø 12x1,0 mm

tubo sintético

ref. n°: 262-43500

tobera de pulv. y soplado compl. con tuerca tapón, bicono, junta tórica

para cabezales

ref. n°: 304-35830/K

ref. n°: 304-45830/K

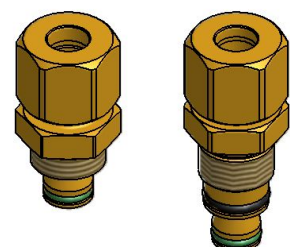
para cabezales **con** placas intercambiables

ref. n°: 304-36830/K

ref. n°: 304-46830/K

para tubo-tubo 10 mm

para tubo-tubo 12 mm



Piezas de repuesto para las toberas de pulverización y soplado

tubo-tubo

soporte difusor compl. con tuerca tapón y bicono



ref. n°: véase la primera página

piezas de recambio



tuerca tapón **10-L** M16x1,5
para tubo-Ø = **10 mm**
ref. n°: 033-00042



bicono **10-L**
para tubo-Ø = **10 mm**
ref. n°: 033-00102

tobera de pulv. y soplado compl. con tuerca tapón, bicono y junta tórica



para cabezales

ref. n°: 304-35830/K

ref. n°: 304-45830/K



para cabezales

con

placas intercambiables

ref. n°: 304-36830/K

ref. n°: 304-46830/K

piezas de recambio



tuerca tapón **10-S** M18x1,5
para tubo-Ø = **10 mm**
ref. n°: 033-00052

tuerca tapón **12-L** M18x1,5
para tubo-Ø = **12 mm**
ref. n°: 033-00043



bicono **10-L**
para tubo-Ø = **10 mm**
ref. n°: 033-00102

bicono **12-L**
para tubo-Ø = **12 mm**
ref. n°: 033-00103



junta tórica
ref. n°: 231-20080



junta tórica
ref. n°: 230-25110