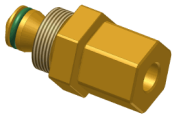


Toberas de pulverización y soplado

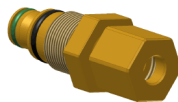
toberas de pulv. y soplado - principio de mezcla interna

diam. exterior de tubo de pulv. 8 mm



para cabezales

ref. n°: 305-25xxx/K



para cabezales **con** placas intercambiables

ref. n°: 305-26xxx/K

ref. n°:
ref. n°:

305-25 x xx/K
305-26 x xx/K

**perforación
aire**
4 = 3 perforaciones; Ø 1,5mm*
5 = 3 perforaciones; Ø 1,8mm
6 = 6 perforaciones; Ø 1,5mm

**diam. perforación
lubricante**
05 = 0,5mm*
06 = 0,6mm
07 = 0,7mm
08 = 0,8mm*
10 = 1,0mm*
12 = 1,2mm
15 = 1,5mm
18 = 1,8mm

**K = compl. con tuerca,
bicono y junta tórica**
piezas de repuesto:
ver dorso

toberas de pulv. y soplado - principio de mezcla externa (toberas de orientación) **Junio 2016**



para cabezales

ref. n°: 306-950xx



para cabezales **con** placas intercambiables

ref. n°: 306-960xx

ref. n°:
ref. n°:

306-950xx
306-960xx

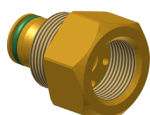
diam. perforación lubricante
05 = Ø 0,5mm*
06 = Ø 0,6mm
07 = Ø 0,7mm
08 = Ø 0,8mm*
10 = Ø 1,0mm*
12 = Ø 1,2mm
15 = Ø 1,5mm



bola: 306-901xx

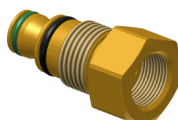
diam. perforación lubricante
05 = Ø 0,5mm*
06 = Ø 0,6mm
07 = Ø 0,7mm
08 = Ø 0,8mm*
10 = Ø 1,0mm*
12 = Ø 1,2mm
15 = Ø 1,5mm

toberas de pulv. y soplado directamente para difusores



para cabezales

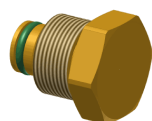
ref. n°: 305-65530/K



para cabezales **con** placas intercambiables

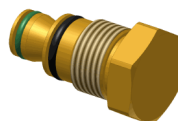
ref. n°: 305-66730/K

tapón para todas perforaciones



para cabezales

ref. n°: 305-05000/K



para cabezales **con** placas intercambiables

ref. n°: 305-06000/K

Piezas de repuesto para las toberas de pulverización y soplado



tuerca tapón 8-L
para tubo-Ø = 8 mm
ref. n°: 033-00041

tuerca tapón 8-S
para tubo-Ø = 8 mm
ref. n°: 033-00051

tuerca tapón 10-L
para tubo-Ø = 10 mm
ref. n°: 033-00042



bicono 8-L
para tubo-Ø = 8 mm
ref. n°: 033-00101

bicono 10-L
para tubo-Ø = 10 mm
ref. n°: 033-00102



junta tórica
ref. n°: 231-20080



junta tórica
ref. n°: 230-25110