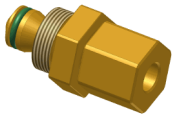


Buses de poteyage et soufflage

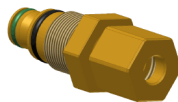
Buses de poteyage et soufflage - Principe du mélange interne

diamètre tuyau extérieur 8mm



pour têtes

numéros de réf.: 305-25xxx/K



pour têtes **avec** système plaques porte-buses

numéros de réf.: 305-26xxx/K

numéros de réf.:
numéros de réf.:

305-25 x xx/K
305-26 x xx/K

nombre
perçages air
4 = 3 perçages; Ø 1,5mm*
5 = 3 perçages; Ø 1,8mm
6 = 6 perçages; Ø 1,5mm

diamètre
perçage lubrifiant
05 = 0,5mm*
06 = 0,6mm
07 = 0,7mm
08 = 0,8mm*
10 = 1,0mm*
12 = 1,2mm
15 = 1,5mm
18 = 1,8mm

K = compl. avec écrou,
olive, joint(s) torique(s)
pièces de rechange voir verso

Buses de poteyage et soufflage - Principe du mélange externe (buses orientabl.) Juin 2016



pour têtes

numéros de réf.: 306-950xx



pour têtes **avec** système plaques porte-buses

numéros de réf.: 306-960xx

numéros de réf.: 306-950xx
numéros de réf.: 306-960xx

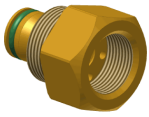
diamètre perçage lubrifiant
05 = Ø 0,5mm*
06 = Ø 0,6mm
07 = Ø 0,7mm
08 = Ø 0,8mm*
10 = Ø 1,0mm*
12 = Ø 1,2mm
15 = Ø 1,5mm



bille: 306-901xx

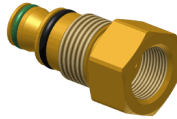
diamètre perçage lubrifiant
05 = Ø 0,5mm*
06 = Ø 0,6mm
07 = Ø 0,7mm
08 = Ø 0,8mm*
10 = Ø 1,0mm*
12 = Ø 1,2mm
15 = Ø 1,5mm

Buse système direct pour diffuseurs



pour têtes

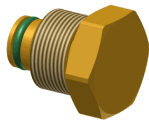
numéros de réf.: 305-65530/K



pour têtes **avec** système plaques porte-buses

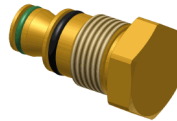
numéros de réf.: 305-66730/K

Buse borgnée pour fermer



pour têtes

numéros de réf.: 305-05000/K



pour têtes **avec** système plaques porte-buses

numéros de réf.: 305-06000/K

Pièces de rechange pour buses de poteyage et soufflage



écrou 8-L
pour tuyau- \varnothing = 8 mm
numéro de réf.: 033-00041

écrou 8-S
pour tuyau- \varnothing = 8 mm
numéro de réf.: 033-00051

écrou 10-L
pour tuyau- \varnothing = 10 mm
numéro de réf.: 033-00042



olive 8-L
pour tuyau- \varnothing = 8 mm
numéro de réf.: 033-00101

olive 10-L
pour tuyau- \varnothing = 10 mm
numéro de réf.: 033-00102



joint torique
numéro de réf.: 231-20080



joint torique
numéro de réf.: 230-25110